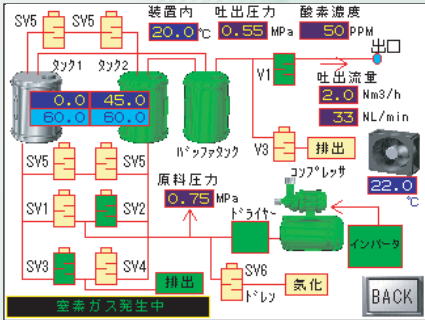


# オイルフリースクロールコンプレッサー内蔵タッチパネル操作窒素PSA

コンプレッサーの発停を制御することで従来機より大幅な省エネ・CO<sup>2</sup>の削減を実現、タッチパネルもより使いやすく進化しました。

## タッチパネル操作・制御一新

TACシリーズは従来のモデルの簡単操作・総合制御はそのままに従来機より多機能に進化しました。日本語・英語による操作設定、運転状況の管理がタッチパネルで行なえるだけでなく、この特徴を活かし窒素ガス吐出量に応じて省エネ運転を行えるTAC省エネ制御システムを実現しました。



### その他の主な機能

装置状態確認・装置異常出力・週間タイマー・メンテナンス時間管理  
異常履歴確認・リモート運転・酸素濃度監視 etc

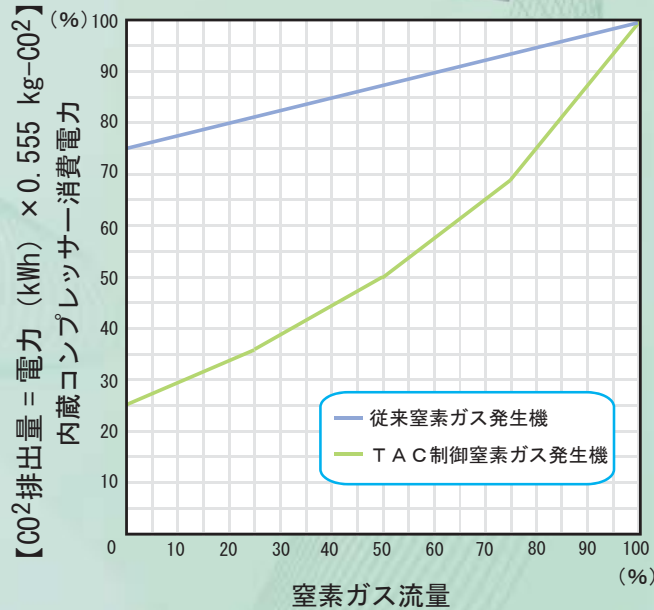
## Total Active Control (TAC) 省エネシステム

TAC省エネ機能は従来機では一定だった吸脱着のサイクルを自由に設定可能です。製品窒素ガスの吐出流量に応じてコンプレッサーの発停をコントロールし原料空気の消費量を削減大きな省エネ効果とCO<sub>2</sub>排出量削減効果を得ることができただけでなくコンプレッサーの寿命を大幅に伸ばすことが可能です。(頻繁に行なうコンプレッサーの発停制御はインバーターで行なうので万全です。)

## 低騒音設計

コンプレッサー内蔵従来モデルに比べ大幅に騒音を低減しました。

TAC4-24Eco



高純度 (99.99%) の装置で発生量20%アップ! 業界No.1の性能

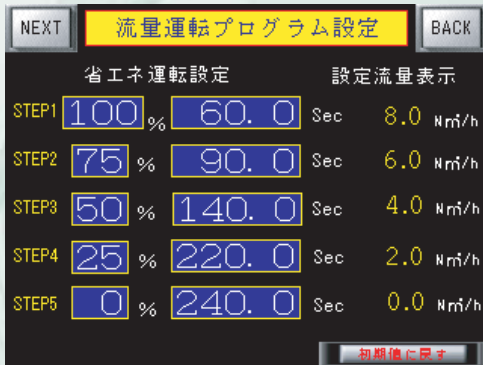
### ●1.5~3.7kWオイルフリースクロールコンプレッサー内蔵タイプ性能

内蔵圧縮機	型式	純度 (%)	発生量 (Nm3/h)	吐出圧力 (MPa)	寸法 W×D×H (mm)	重量 (KG)	電源電圧		
1.5KW	TAC2-33Eco	99	3.3	0.5	800×730×1,420	340	三相 200 /220V 50/60Hz		
	TAC3-23Eco	99.9	2.3						
	TAC4-14Eco	99.99	1.4						
2.2KW	TAC2-52Eco	99	5.2	0.5		910×850×1,620		350	三相 200 /220V 50/60Hz
	TAC3-37Eco	99.9	3.7						
	TAC4-24Eco	99.99	2.4						
3.7KW	TAC2-85Eco	99	8.5	0.5	910×850×1,620		450	三相 200 /220V 50/60Hz	
	TAC3-60Eco	99.9	6.0						
	TAC4-40Eco	99.99	4.0						

■ 5.5~7.5kWクラスでも省エネを実現

5.5kW以上の圧縮機を内蔵するタイプは出力に応じて2台の圧縮機本体とモーターの組み合わせからなる複数のユニットで構成されています。

このクラスでも発停制御で窒素ガスの発生量に応じて最適な台数で運転を行い大幅な省エネを実現しました。



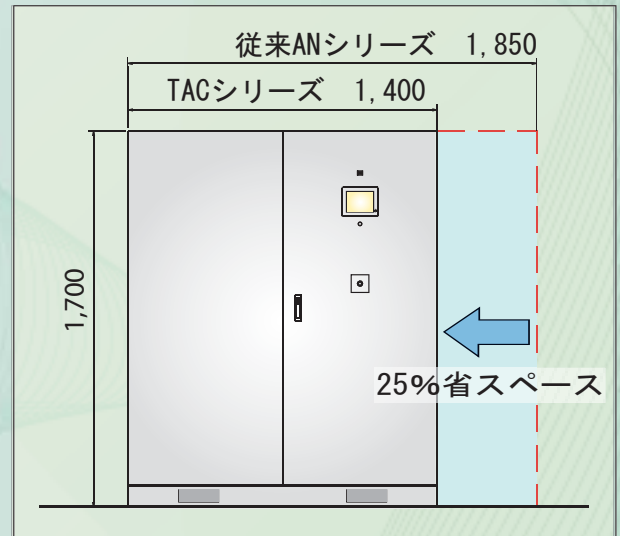
省エネ運転（流量運転）設定画面



TAC4-80Eco

■ 大幅な小型化

従来のANタイプでは2台のコンプレッサーを内蔵していましたがドライヤーと一体型のコンプレッサーを使用することにより約25%省スペースになりました。



高純度（99.99%）の装置で発生量20%アップ！業界No.1の性能

●5.5kW~7.5kWコンプレッサー内蔵タイプ性能

内蔵圧縮機	型式	純度 (%)	発生量 (Nm <sup>3</sup> /h)	吐出圧力 (MPa)	寸法 W×D×H (mm)	重量 (KG)	電源電圧		
5.5KW	TAC2-130Eco	99	13.0	0.5	1,400×1,080×1,700	800	三相 200 /220V 50/60Hz		
	TAC3-93Eco	99.9	9.3						
	TAC4-60Eco	99.99	6.0						
7.5KW	TAC2-165Eco	99	16.5	0.5		1,400×1,080×1,700		900	三相 200 /220V 50/60Hz
	TAC3-115Eco	99.9	11.5						
	TAC4-80Eco	99.99	8.0						

※改善改良の為、装置の仕様等は予告なく変更する場合がございます。