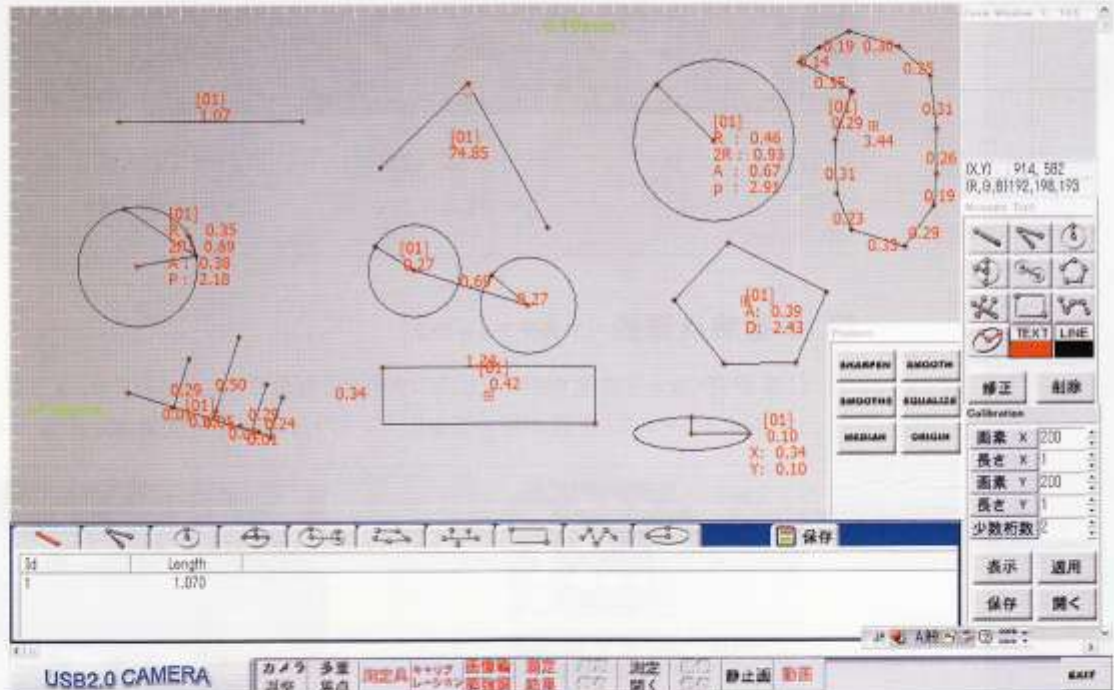


# 2次元計測&画像処理 ソフト(YS-1/YS-2)

Measure Tool (YS-1/YS-2)

弊社製「USB接続デジタル顕微鏡シリーズ」及びUSBカメラに対応する計測&画像処理ソフトです。



Measure  
Tool  
(YS-1/YS-2)

## 1 USBメモリー型



インストールファイルとライセンスキーをUSBメモリーに内蔵して、面倒なシリアル番号入力及びユーザー登録作業の必要がありません。

## 2 2次元測長機能 (全部10モードがあります。) (YS-1, YS-2共通機能)



2円間	円	角度	垂直	面積	多点間
二つの円中心の距離を測ります	$R \cdot 2R \cdot \pi$ 円周面積を測ります	角度を測定します	任意の一線から垂直で交わる線長を図ります	面積・周囲長中心位置表示	多点間の距離の総計を計測します

## 3 メジャー データリスト (測定数値表) (YS-1, YS-2共通機能)

10項目の測定ツールで測定した数値を、10項目各々の測定メニューで数値をリストアップ出来ます。又、その数値データは、タグの右上にある保存をクリックすると、リストとして、エクセル (MS EXCEL) データで保存出来ます。

#### 4 画面上に目盛及びクロスラインの表示可能 (YS-1, YS-2共通機能)

1ピクセル当たりの実測数値を入力すると、画面のX、Y軸に目盛りが表示されます。観察物の大きさを測長しなくても一目で確認できる便利な機能です。画面上にクロスラインの表示ができますので、各種作業に便利です。

#### 5 画像処理機能 (YS-1のみ)



オリジナル画像

元の画像

シャープン(強調)

画像を強調します

スムーズ(円滑)

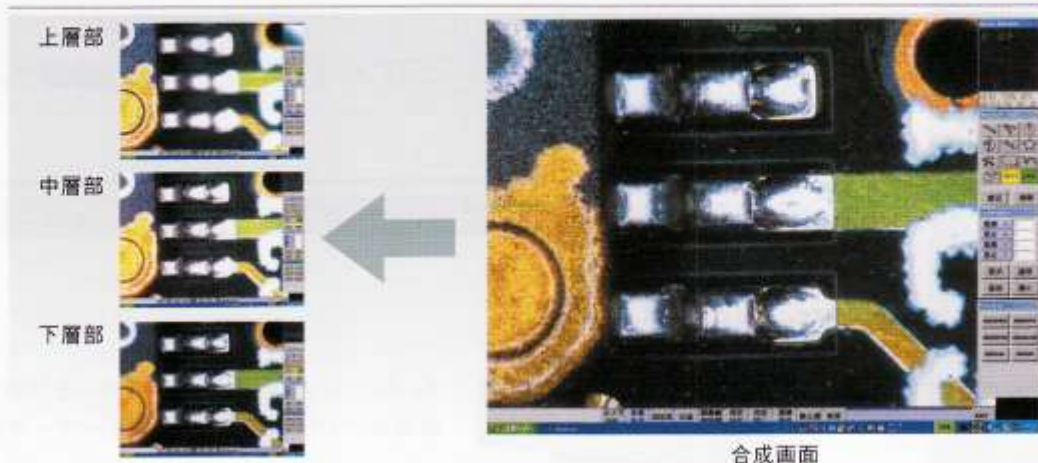
画像を滑らかにします

イコライズ(平衡)

色彩をはっきりさせます

#### 6 多重焦点機能 (マルチフォーカス)

倍率が高くなると深度が浅くなり、ピントが合う部分が少なくなります。YS-1には多重焦点合成機能(マルチフォーカス)機能が付いており、ピントの合わせた合成画像を作成することができます。



※ 観察物の形及び観察物の上下の高さにより合成効果が異なる場合がありますので、ご了承下さい。

#### 7 英文バージョン

海外で使用する場合のため、英文バージョンもあります。すべての機能は日本語バージョンと同一です。

価額：YS-1 ¥160,000 (税別)

YS-2 (計測機能のみ) ¥49,500 (税別)

※ 使用条件

1. CPU:インテルPentium® 733MHz プロセッサと同等以上(インテルPentium4 1.5MHz プロセッサまたはそれ以上を推奨)
2. USB 2.0 ポート2個以上(後付け・外付けのポートは不可・PC出荷時での搭載に限る)
3. RAM:256MB (512MBを推奨)
4. OS :WINDOWS 2000 SP4 - XP SP2 (Professional)
5. ビデオモード:1280×1024



八洲光学工業株式会社

(YASHIMA OPTICAL CO.,LTD.)

〒166-0012 東京都杉並区和田1-1-12

TEL : 03-5340-0391 / FAX 03-5340-0489

E-mail : yashima@microscope.co.jp

Homepage : <http://www.microscope.co.jp>

<http://www.neoshop.jp>

販売代理店 浦野株式会社

〒104-0032 東京都中央区八丁堀1-7-7 長井ビル

TEL : 03-3553-6622 FAX : 03-3553-7223

Mail : [tokyo@uranokk.com](mailto:tokyo@uranokk.com)

〒541-0044 大阪府中央区伏見町2-5-5

TEL : 06-6222-1122 FAX : 06-6222-1134

Mail : [dail@uranokk.com](mailto:dail@uranokk.com)